



Cerca ...



## Greenlam Decolan presenta il laminato AFX anti-impronta

### CAMPO DI IMPIEGO

Laminato innovativo, antibatterico e resistente alle impronte digitali

### DESCRIZIONE DEL PRODOTTO

La cucina e il bagno sappiamo essere i due ambienti della casa con maggiore problema e proliferazione di batteri e umidità. **Greenlam Decolan** azienda svizzera specializzata nell'industria delle superfici decorative green, propone il laminato **AFX (AntiFingerprint)**, igienico e anti-impronta, ideale per salvaguardare tutte le superfici di casa.



Tecnologia innovativa e continua ricerca di **soluzioni creative sicure e sostenibili** sono le linee guida dell'azienda svizzera **Greenlam Decolan**. L'ultima proposta in fatto di superfici per la casa è il laminato **AFX (AntiFingerprint)**, superficie flessibile e rivoluzionaria idonea per applicazione in **ambienti interni maggiormente esposti all'umidità come cucina e bagno**.

### AZIENDA PRODUTTRICE

#### Greenlam Decolan

Corso San Gottardo 32

Tel: +41 91 682 18 62

<https://greenlam-decolan.com/>



€ richiedi prezzo

📄 richiedi catalogo

📍 rivenditori di zona

☰ altra motivazione



## Laminato AFX per la superfici di casa

Una soluzione che risponde alle richieste di **lucentezza, igiene ed effetto anti-impronta**, che vengono dal mondo dell'arredo, dell'architettura e dell'edilizia. AFX è un prodotto rivoluzionario **antibatterico e antivirale**, di facile manutenzione, ultra-matt, con zero riflessi, resistente ad acqua, muffa, graffi e abrasioni. Un prodotto di grande fascino per quell'effetto morbido e liscio al tatto e per la sua **finitura vellutata e setosa**, che tanto piace alle casalinghe (ma non solo).

PERFORMANCE **IN** LIGHTING

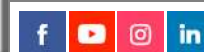


Diamo forma al futuro.  
Con la Luce. Da quarant'anni.

Il solare termico per grand...



*La collezione dei laminati AFX è disponibile in 11 texture, soddisfacendo le attuali tendenze dell'abitare. E' applicabile sia in verticale sia in orizzontale.*



**Hai già effettuato in precedenza le tue scelte.**

Se vuoi rivederle o modificarle, clicca su **CONFIGURA**.

Puoi trovare maggiori informazioni e dettagli sulla nostra pagina [Privacy policy integrale](#).

ACCETTA

CONFIGURA

RIFIUTA

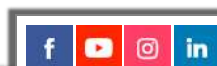
CHIUDI

[PRIVACY POLICY INTEGRALE](#)

Il laminato AFX può essere utilizzato in **versione orizzontale e verticale**, è facile da pulire e ha notevoli **proprietà idrorepellenti**, garantendo alle superfici maggiore pulizia e sicurezza di utilizzo in caso di presenza anche di bambini piccoli.

I laminati AFX sono progettati con l'uso della moderna **tecnologia Electron Beam Curing** e **compattati con Kraft Paper** ad alta temperatura. Una tecnica che conferisce al laminato un effetto non-poroso e il caratteristico aspetto matt, liscio e super opaco, oltre alla resistenza a impronte digitali, graffi e abrasioni.

La collezione dei laminati AFX è disponibile in **11 texture**, soddisfacendo le **attuali tendenze dell'abitare**, e può essere applicata in qualsiasi contesto residenziale, dall'ambiente classico a quello più moderno, in tutti gli ambiti in cui la **scelta della superficie gioca un ruolo determinante**.



**Hai già effettuato in precedenza le tue scelte.**

Se vuoi rivederle o modificarle, clicca su CONFIGURA.

Puoi trovare maggiori informazioni e dettagli sulla nostra pagina [Privacy policy integrale](#).

ACCETTA ✓	CONFIGURA ⚙	RIFIUTA ✕	CHIUDI ↓
PRIVACY POLICY INTEGRALE 📄			



*I laminati AFX sono progettati con l'uso della moderna tecnologia Electron Beam Curing e compattati con Kraft Paper ad alta temperatura.*

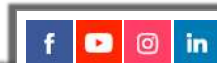
### 3 caratteristiche del laminato AFX

- **facile da pulire**

Si pulisce facilmente con una spugna morbida e acqua (senza l'utilizzo di agenti chimici aggressivi e dannosi per l'ambiente e per la persona in spazi domestici).

- **anti muffa**

Il particolare trattamento Electron Beam protegge la superficie da muffe dannose per la salute, aumentando il tempo di utilizzo del prodotto negli anni.



**Hai già effettuato in precedenza le tue scelte.**

Se vuoi rivederle o modificarle, clicca su CONFIGURA.

Puoi trovare maggiori informazioni e dettagli sulla nostra pagina [Privacy policy integrale](#).

ACCETTA ✓

CONFIGURA ⚙️

RIFIUTA ✕

CHIUDI ⏴

PRIVACY POLICY INTEGRALE 📄

## DOWNLOAD ALLEGATI



Richiedi informazioni a Greenlam Decolan su Greenlam Decolan presenta il laminato AFX anti-impronta

Compila il modulo per ricevere maggiori informazioni sul prodotto o per un preventivo personalizzato. La tua richiesta verrà trasmessa direttamente agli uffici commerciali del produttore.

DESIDERO RICEVERE UN CATALOGO

DESIDERO LA LISTA DEI RIVENDITORI DI ZONA

DESIDERO UN LISTINO PREZZI DEL PRODOTTO

ALTRA MOTIVAZIONE

NOME \*

COGNOME \*

E-MAIL \*

TELEFONO

PROFESSIONE

PROFESSIONE \*



PROVINCIA

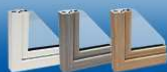
PROVINCIA \*



Cliccando sul tasto Invia dichiaro di aver letto ed accettato le limitazioni del servizio e l'informativa sulla privacy

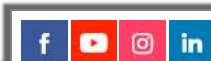
INVIA RICHIESTA

**VEKA SPECTRAL**  
scopri i nuovi colori



**FINESTRA ITALIANA**

## ALTRI PRODOTTI



**Hai già effettuato in precedenza le tue scelte.**

Se vuoi rivederle o modificarle, clicca su CONFIGURA.

Puoi trovare maggiori informazioni e dettagli sulla nostra pagina [Privacy policy integrale](#).

ACCETTA ✓

CONFIGURA ⚙️

RIFIUTA ✕

CHIUDI ⏴

PRIVACY POLICY INTEGRALE 📄

Greenlam Decolan

Greenlam Decolan presenta il laminato AFX anti-impronta

Laminato innovativo, antibatterico e resistente alle impronte digitali



## La linea prodotti è inerente alle seguenti categorie

Ristrutturare

Materiali ecosostenibili

Pavimenti e rivestimenti

Chi siamo Pubblicità

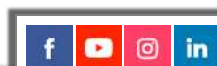


✉ info@infoweb srl

☎ 02 9052237

📍 Viale Famagosta, 26 20142 Milano (MI)

© 2000-2022 Infoweb srl - P.IVA 13155920153 - Tutti i diritti riservati



**Hai già effettuato in precedenza le tue scelte.**

Se vuoi rivederle o modificarle, clicca su CONFIGURA.

Puoi trovare maggiori informazioni e dettagli sulla nostra pagina [Privacy policy integrale](#).

ACCETTA ✓

CONFIGURA ⚙️

RIFIUTA ✕

CHIUDI ⏵

PRIVACY POLICY INTEGRALE 📄